

- 高压脉冲衰减
- 凸缘端子或引线连接
- 可选低漏电流的型号
- 符合UL和CSA要求
- EN安全认证

RSAL 系列

0.5A-6A, 250VAC EMI滤波器

主要市场领域和应用



医疗



FA



测试



通讯

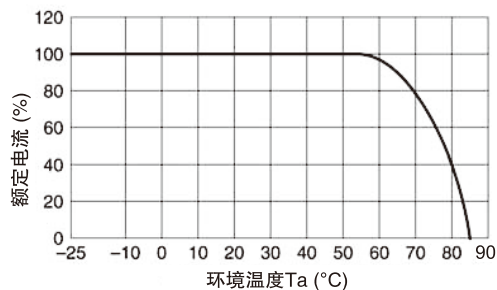
规格明细

型号		RSAL-20R5W RSAL-20R5A RSAL-20R5WL RSAL-20R5AL	RSAL-2001W RSAL-2001A RSAL-2001WL RSAL-2001AL	RSAL-2002W RSAL-2002A RSAL-2002WL RSAL-2002AL	RSAL-2003W RSAL-2003A RSAL-2003WL RSAL-2003AL	RSAL-2006W RSAL-2006A RSAL-2006WL RSAL-2006AL
额定电压 (AC、DC)	V	250V				
额定电流	A	0.5A	1A	2A	3A	6A
耐电压	V	端子-外壳: 2500VAC (1分钟)				
绝缘阻抗	MΩ	最小100MΩ (500VDC, 1分钟)				
漏电流 (最大)	A	RSAL-20xxx 1mA; RSAL20xxxL 10uA (250VAC, 60Hz)				
直流阻抗 (合计)	mΩ	700	600	250	150	80
工作温度	°C	-25°C ~ +85°C (55°C以上输出有降额, 参见降额曲线)				
保存温度	°C	-25°C ~ +85°C				
安全认证	-	UL1283, CSA C22.2 No.8, EN60939				
重量	g	最大61g				
质量保证期	yr	1年				

选项

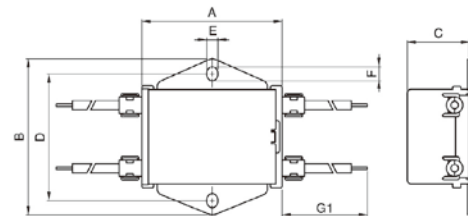
引线连接	RSAL-20xxW
凸缘端子	RSAL-20xxA
引线连接&低漏电流	RSAL-20xxWL
凸缘端子&低漏电流	RSAL-20xxAL

输出降额曲线

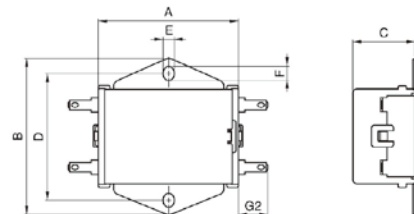


外形图

RSAL-20R5/2001/2002/2003/2006W(L)



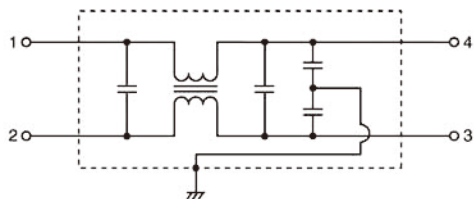
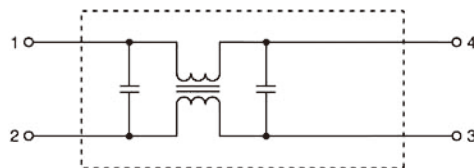
RSAL-20R5/2001/2002/2003/2006A(L)



滤波器



电路图

RSAL-2 *** W
RSAL-2 *** ARSAL-2 *** WL
RSAL-2 *** AL

衰减特性

