



- 高衰减
- 螺柱端子连接
- 紧凑的尺寸



主要市场领域和应用



RDEN 系列

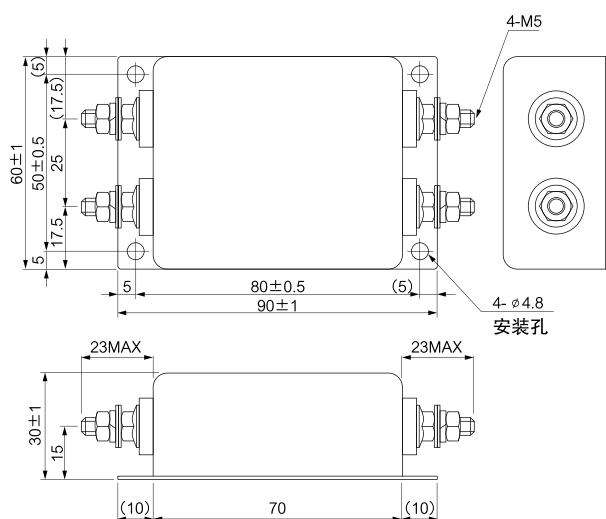
50A 48VDC EMI 滤波器

规格明细		
项目	型号	RDEN-048050
额定电压	VDC	48VDC (最大 76VDC)
额定电流	A	50A
耐压	VDC	端子到外壳: 1500VDC 60s
绝缘阻抗	MΩ	500VDC 时最小为 500MΩ, 并持续 1 分钟
直流阻抗	mΩ	3
工作温度	℃	-30 至 +85 (请参见降额曲线)
存储温度	℃	-30 至 +85
安全机构认证	-	UL/CSA60950-1 和 EN60939
重量 (典型值)	g	310
质量保证期	年	1 年

注: 1) 请参见网站上的完整规格

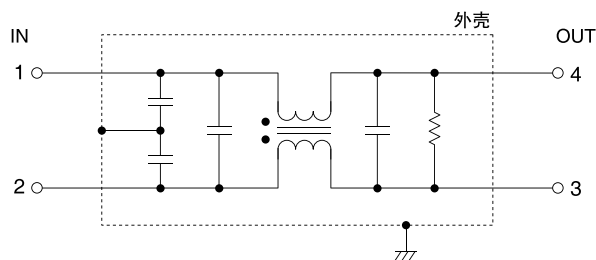


外形图

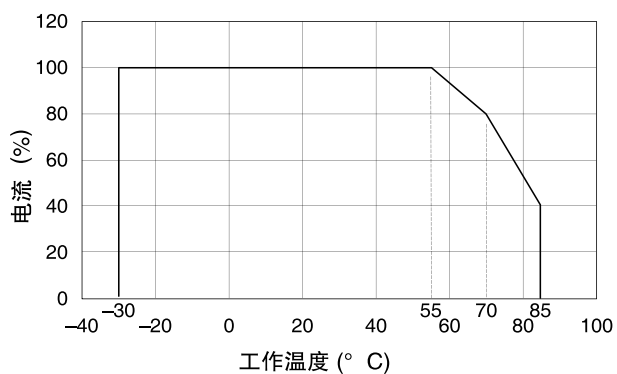


单位: mm
外壳: 金属
推荐扭矩: 2.5N·m

电路



降额



衰减特性

RDEN-048050

