



- 标准 1/4 砖封装
- 9-36 或 18-36V 输入
- 效率高达 91.5%
- 底板温度高达 105°C
- 1,500VDC 隔离
(可提供 2,250VDC 或 3,000VDC 隔离选项)

主要市场领域和应用



FA



防卫



通讯

GQA120 系列

120W 工业 1/4 砖转换器

规格明细

型号		GQA120					
项目		5V	12V	15V	24V	28V	48V
额定输出电压	VDC						
输入电压范围	VDC	9 – 36V					
输入电流（最大值）	A	17A					
效率（满载，24V 输入）	%	90%	89%	89%	87%	89%	91.5%
输出电压调节范围	VDC	4.5 – 5.5V	10.8 – 13.2V	13.5 – 16.5V	21.6 – 26.4V	25.2 – 30.8V	45.6 – 52.8V
纹波和噪声（最大值）峰-峰值	mV	150mV	180mV	200mV	250mV	250mV	300mV
输入调整率（典型值）	%	0.05%	0.05%	0.05%	0.05%	0.05%	0.05%
负载调整率（最大值）	%	0.03%	0.03%	0.03%	0.03%	0.03%	0.03%
过流保护（典型值）	A	37A	14.5A	12A	6.2A	5.1A	4A
过压保护（典型值）	V	6.5V	15V	18V	32V	35V	54V
远程开/关	–	是；低电平 = 开，开路 = 关					
遥测	–	是			无		
工作温度	℃	–40℃ 至 +105℃					
存储温度	℃	–55℃ 至 +125℃					
温度稳定度	%	整个温度范围内为 0.5%					
冷却方式	–	传导冷却、自然冷却或强制风冷					
耐压	VDC	输入与输出隔离为 1,500VDC（–NP7 后缀：2,250VDC；–0P7 后缀：3,000VDC）， 底板与输入或输出的隔离为 1,500VDC。（–NP7 和 –0P7 后缀：2,250VDC）					
绝缘阻抗	MΩ	>10M					
安全机构认证	–	UL60950–1、CSA60950–1、EN60950–1 和 CE 标志					
重量（典型值）	g	85g（法兰底板，开放式）					
尺寸（LxWxH）	in (mm)	法兰型：2.39 x 1.95 x 0.5”（60.6 x 49.5 x 12.7）； 非法兰型：2.39 x 1.56 x 0.5”（60.6 x 39.5 x 12.7）					
质量保证期	年	3 年					

注: 有关详细信息、参数测试方法和应用手册, 请参见安装手册

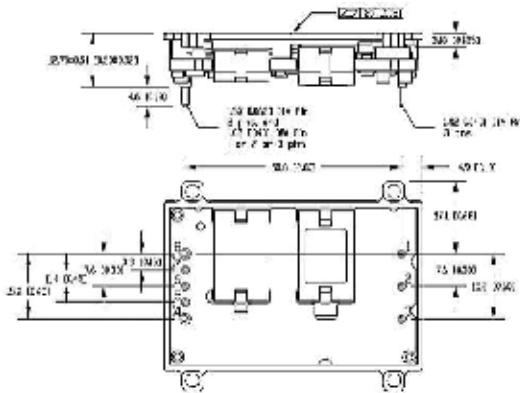


型号选择表

型号	输入电压 (V)	输出电压 (V)	最大电流 (A)	最大功率 (W)
GQA2W024A050V-007-R	9 - 36	5	24	120
GQA2W010A120V-007-R	9 - 36	12	10	120
GQA2W008A150V-007-R	9 - 36	15	8	120
GQA2W005A240V-007-R	9 - 36	24	5	120
GQA2W004A280V-007-R	9 - 36	28	4.28	120
GQA24003A480V-007-R	18 - 36	48	2.5	120

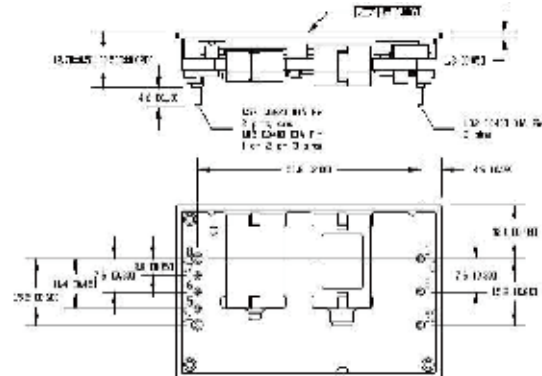
外形图

法兰底板, 开放式



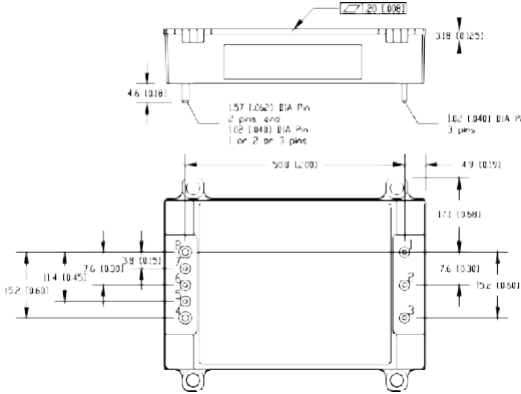
外形图

非法兰底板, 开放式



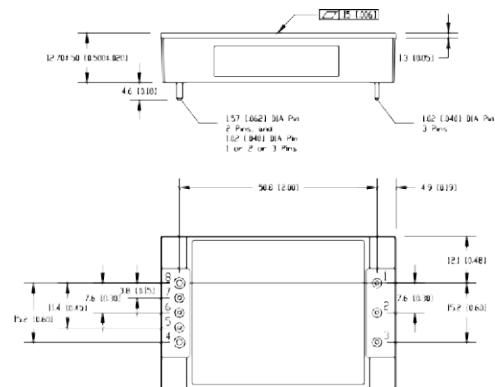
外形图

带法兰, 灌封式



外形图

无法兰, 灌封式



选项表

后缀	说明
-007-R	法兰底板, 开放式
-N07-R	非法兰底板, 开放式
-0P7-R	法兰底板, 通过灌封实现密封, 输入与输出隔离为 3kV
-NP7-R	非法兰底板, 通过灌封方法实现密封

引脚分配

端子	功能	端子	功能
1	Vin(+)	5	感测 (-), 仅限于某些型号
2	开/关	6	Trim
3	Vin(-)	7	感测 (+), 仅限于某些型号
4	Vo(-)	8	Vo(+)