

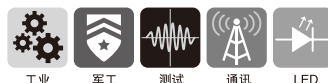


- 薄型，小尺寸
- 底板工作温度可达100°C
- 高功率密度
- 高效率
- 适于传导冷却
- 功率因数校正 (PFC)

PFE300-1000 系列

300-1008W AC-DC电源模块

主要市场领域和应用



规格明细

项目	型号	PFE300SA PFE500SA	PFE700SA	PFE500F	PFE1000F
AC输入	VAC	85-265VAC, 47-63Hz (大于63Hz时, PFC降低)			
输入电流 (100/220VAC) (按机型而不同)	A	3.8/1.9 4.9/2.4	8.3/4.0	6.8/3.4	13.6/6.6
浪涌电流(100/200VAC (1))	A	20/40 峰值			
功率因数	-	最小值0.95, 符合EN61000-3-2			
输出电压设定值精度	-	± 2%	± 1V	± 2%	± 2%
纹波和噪音 (1)	-	1%	4V	1%	1%
过电流保护	%	105-140% (自动恢复型)			105-140% 手动重置
过电压保护	-	125-145%	60-69.6V	125-145%	125-145%
串联运行	-	可以			
并联运行	-	不可以	可以 (下垂式)	可以 (单线式)	可以 (单线式)
电源工作信号 (ENA)	-	开集电极 (10mA反向电流); 电源工作时为低电平 (导通)			
辅助电源	-	无	无	10-14V, 20mA	10-14V, 20mA
遥控开/关 (光隔离)	-	无	无	高电平 = 开	高电平 = 开
过热保护	-	可以			
工作底板温度	°C	-40°C ~ +100°C (2)			
保存温度	°C	-40°C ~ +100°C			
湿度 (无结露)	-	工作时 20-95%; 保存时 10-95%			
冷却	-	传导冷却			
耐电压 (1分钟) (3)	-	输入-输出 3kVAC; 输入-底板 2.5kVAC; 输出-底板 1.5kVDC			
绝缘阻抗	-	输出-底板:500VDC; 环境温度25°C, 70%RH时100M Ohm			
耐振动 (不工作时)	-	10-55Hz (扫描1分钟), 振幅0.825mm固定 (最大49m/s ²), X,Y,Z方向 各1小时			
耐冲击	-	196.1m/s ²			
安全规格	-	UL60950-1, CSA60950-1 (cUL), EN60950-1, CE标志 (LVD)			
重量	g	200	250	300	500
尺寸 (宽x高x长)	mm	61 x 12.7 x 116.8		70 x 12.7 x 122	100 x 13.4 x 160
	inch	2.4 x 0.5 x 4.6"		2.76 x 0.5 x 4.8"	3.94 x 0.53 x 6.3"
质量保证期	年	5			2

注: 更多有关规格明细, 测试方法和安装注意事项的详细说明, 可查询安装应用手册

- (1) 需要外接元器件, 详细请查询安装注意事项。
- (2) PFE500F-12: -40°C ~ 85°C (降额曲线 - 请参见应用手册)
PFE1000F28和PFE1000F48: 输入电压170VAC以下时, -40°C ~ 85°C
降额曲线 - 请参见应用手册
- (3) PFE500F, PFE1000F: 500VDC 输出-底板



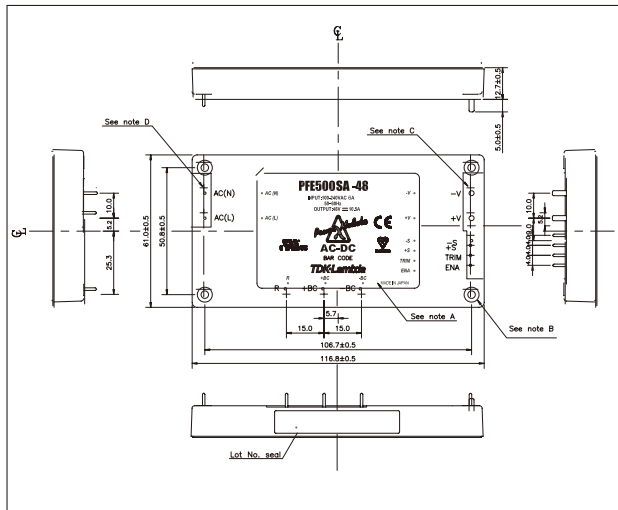
型号选择表

型号	输出电压 (V)	输出电压 调节范围 (V)	最大输出 电流 (A)	最大输出 功率 (W)	负载调整率 (mV)	输入调整率 (mV)	效率 典型值 (4)
PFE300SA-12	12	9.6 - 14.4	25	300	48	48	84 / 85
PFE500SA-12	12	9.6 - 14.4	33	396	48	48	84 / 86
PFE500F-12	12	9.6 - 14.4	42	504	48	48	81 / 83
PFE1000F-12	12	9.6 - 14.4	60	720	48	48	80 / 82
PFE300SA-28	28	22.4 - 33.6	10.8	302	56	56	87 / 89
PFE500SA-28	28	22.4 - 33.6	18	504	56	56	87 / 89
PFE500F-28	28	22.4 - 33.6	18	504	56	56	84 / 86
PFE1000F-28	28	22.4 - 33.6	36	1008	56	56	84 / 86
PFE300SA-48	48	38.4 - 57.6	6.3	302	96	96	88 / 90
PFE500SA-48	48	38.4 - 57.6	10.5	504	96	96	89 / 91
PFE500F-48	48	38.4 - 57.6	10.5	504	96	96	84 / 86
PFE1000F-48	48	38.4 - 57.6	21	1008	96	96	84 / 86
PFE700SA-48	51	无	14	714	50 - 57V (5)		88 / 91

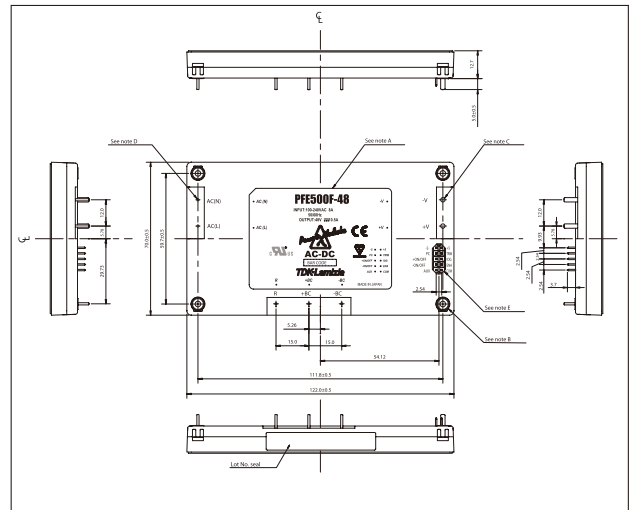
(4) 100 / 200VAC

(5) 总调整率范围

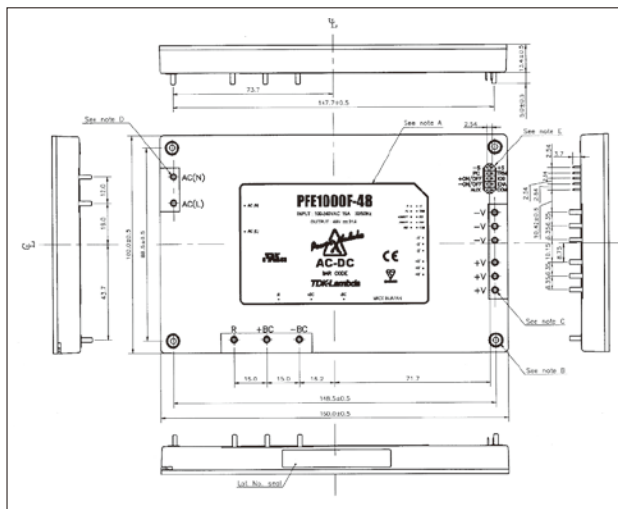
外形图 PFE300/500/700SA



外形图 PFE500F



外形图 PFE1000F



散热片表

型号	尺寸	PFE模块
HAF-10L	116.8 x 25.4 x 61	PFE-SA
HAF-15L	116.8 x 38.1 x 61	PFE-SA
HAF-15T	116.8 x 38.1 x 61	PFE-SA
HAL-F12T	122 x 35 x 69.9	PFE500F
HAL-F10T	160 x 33.4 x 100	PFE1000F

选项

后缀	描述
空白	M3螺纹安装孔 (4)
/T	3.3mm无螺纹通孔 (4)