



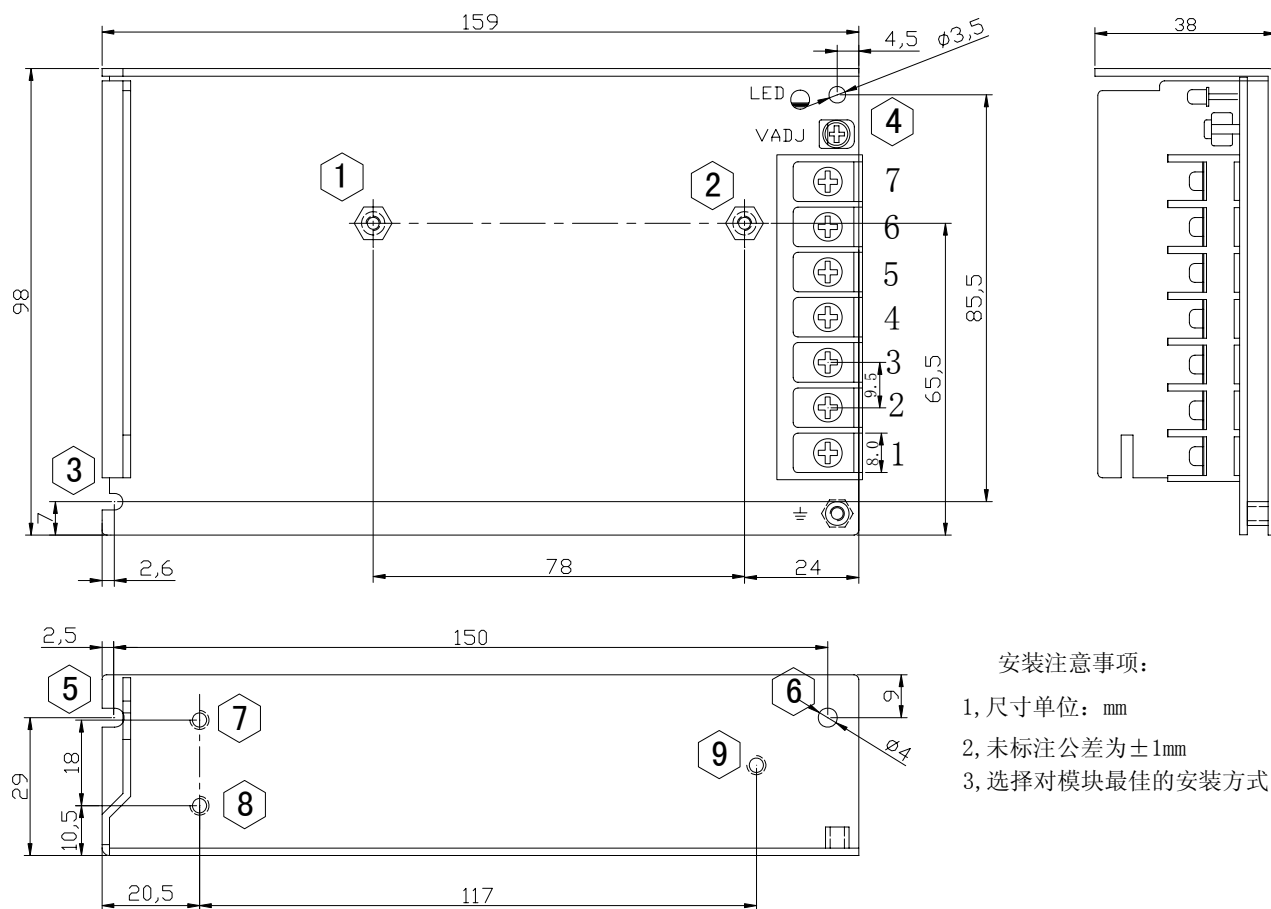
■ 特点:

- 通用 AC 输入/ Full range
- 高效率, 高可靠性
- 输出保护功能: 过流保护/过压保护/短路保护
- 超宽工作温度范围 (-20℃~70℃)
- 电解电容全部使用 105℃下 长寿命进口电解电容.
- 100% 满载老化测试

SPECIFICATION

产品名称			PD-100-5	PD-100-12	PD-100-15	PD-100-24	PD-100-48
输出	直流电压		5.0V	12.0V	15.0V	24.0V	48.V
	额定输出电流		16A	8.5A	7A	4.5 A	2.3A
	输出电流范围 注 1		0~16A	0~8.5A	0~7.0A	0~4.5A	0~2.3A
	纹波和噪音(注 2)	0~70℃	50mV	100mV	100mV	120mV	200mV
	峰-峰值电压	-20~0℃	120mV	120mV	120mV	120mV	200 mV
	输出电压调节范围		±10.0%				
	稳压精度		±2.0%	±1.0%	±1.0%	±1.0%	±1.0%
	电源电压调整率		±0.5%	±0.5%	±0.5%	±0.5%	±0.5%
	负载调节率		±1.0%	±1.0%	±1.0%	±1.0%	±1.0%
	输出启动时间		<2.0S (120Vac 输入, 满载); <1.0S (230Vac 输入, 满载)				
	输出保持时间		>10mS(120Vac 输入, 满载); >20mS(230Vac 输入, 满载)				
	温度系数		±0.03%/℃				
	电压过冲		<5.0%				
输入	输入电压范围		90Vac~264Vac				
	频率范围		47Hz-63Hz				
	效率	115Vac	78%	79%	81%	84%	83%
	(典型值)	230Vac	79%	81%	83%	85%	84%
	输入电流(最大值.)		2.0A	2.5A	2.5A	2.4A	2.5A
	启动冲击电流(典型值)		20A@120Vac 40A@230Vac 电源冷机启动				
保护功能	过流保护		105%~150% 额定输出电流, 恒功率, 自恢复				
	过压保护		110%~140% 额定输出电压, 荡机, 自恢复				
	短路保护		可长短路, 消除短路后可自动恢复				
工作环境	工作温度及湿度		-20℃~70℃; 20%-90%RH 不冷凝 ((详情请参考降额曲线图))				
	储存温度及湿度		-40℃~85℃; 10%-95%RH 不冷凝				
安全及电磁兼容标准 (注 3)	安全标准		UL60950-1; EN60950-1				
	绝缘强度		输入-输出:3.0KVac; ≤10mA .输入-地:1.5KVac; ≤10mA. 输出-地 0.5KVDC;≤10mA.				
	绝缘抗阻		≥100M ohms				
	泄漏电流		输入-输出:<0.25mA 输入-地:<3.5mA				
	电磁干扰		Compliance to EN55022(CISPR22)ClassB				
	谐波电流		Compliance to EN61000-3-2				
	电磁抗干扰性		Compliance to EN61000-4-2,3,4,5,6,8,11;ENV50204A 级重工业标准				
其他	MTBF (MIL-HDBK-217F)		More than 100,000Hrs (25℃, 满载)				
	尺寸 (长*宽*高)		160×98×38mm				
	包装		20PCS/箱, 13.6KGS, 0.04CBM				
	冷却方式		自然风冷				
注释	1. 如未特别说明, 所有规格参数均在额定输入、额定负载、25℃环境温度选进行量测. 2. 纹波噪音测试方法: 使用一条 12#双绞线, 同时终端要并联 0.1uF 和 10uF 的电容, 在示波器 20MHz 带宽下进行量测 3. 电源将会作为一个部件装在最终设备上, 最终的设备仍需满足 EMC 条件						

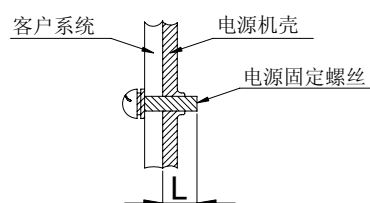
■ 结构尺寸



安装注意事项:

- 1, 尺寸单位: mm
- 2, 未标注公差为 $\pm 1\text{mm}$
- 3, 选择对模块最佳的安装方式

安装方位	安装方式	安装位号	螺丝规格	Lmax	安装扭矩(max)
底面安装	螺丝固定	①—②	M3	4mm	6.5Kgf.cm (max)
	螺丝固定	③—④	M3	——	6.5Kgf.cm (max)
侧面安装	螺丝固定	⑤—⑥	M3	——	6.5Kgf.cm (max)
	螺丝固定	⑦—⑨	M3	4mm	6.5Kgf.cm (max)



示图

注: 1. 为保证安全, 螺丝装入电源机壳长度L (如右图所示) 要满足上表所示。

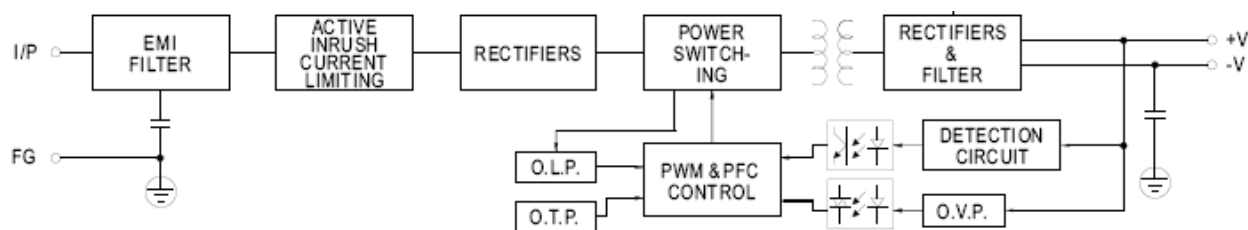
1, 交流输入端子的安装使用

位号	功能	端子	线材安装规格	最大扭矩
1	N	95 端子排	22-12AWG	7.5Kgf.cm (max)
2	L			
3	⊕			

2, 直流输出端子的安装使用

位号	功能	端子	线材安装规格	最大扭矩
4/5	G	95 端子排	22-12AWG	7.5Kgf.cm (max)
6/7	V			

■ 方框图



■ 降额曲线

