

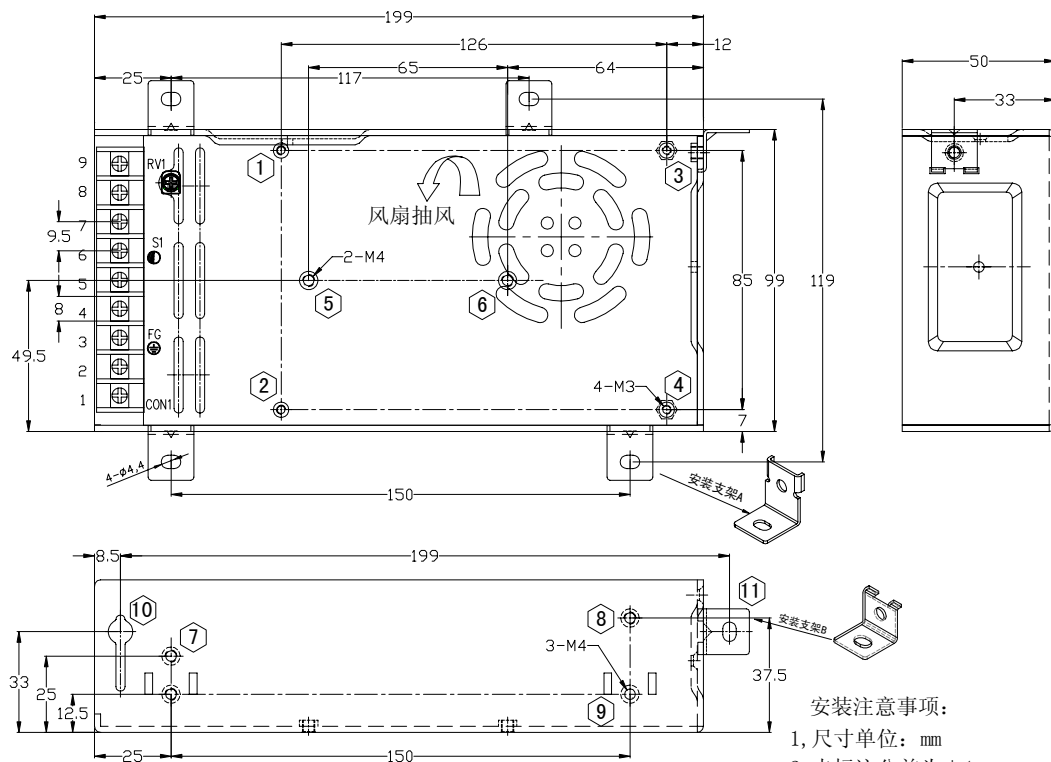

**特点:**

- 通用 AC 输入电压范围
- 主动式 PFC 功能, PF>0.95
- 内建散热风扇风速控制电路 (温度高时风扇转, 温度变低时风扇停转)
- 高效率和高可靠性
- 输出保护功能: 过流/过温/过压/短路/过功率
- 超宽工作温度范围(-20℃~65℃)
- 100% 满载老化测试

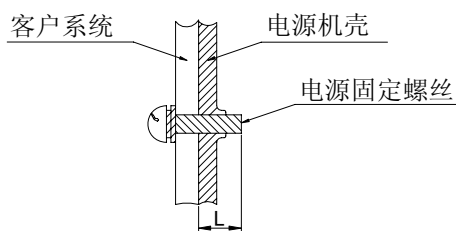
**规格**

产品名称		GKF-200-5	GKF-200-12	GKF-200-24	GKF-200-36	GKF-200-48
输出	直流电压	5.0V	12V	24V	36	48V
	额定输出电流	40A	16.7A	8.3A	5.6A	4.16A
	输出电流范围 注 1	0~40A	0~16.7A	0~8.3A	0~5.6A	0~4.16A
	纹波和噪音 注 2	<150mV	<150mV	<200mV	<200mV	<200mV
	输出电压调节范围	±10%				
	稳压精度	±2.0%	±2.0%	±2.0%	±2.0%	±2.0%
	电源电压调整率	±0.5%	±0.5%	±0.5%	±0.5%	±0.5%
	负载调节率	±2.0%	±2.0%	±2.0%	±2.0%	±2.0%
	输出启动时间	<2.0S (230Vac 输入, 满载)				
	输出保持时间	> 12mS(230Vac 输入, 满载)				
	温度系数	±0.03%/℃				
	电压过冲	<5.0%				
输入	输入电压范围	90Vac~264Vac, 120Vdc~370Vdc				
	频率范围	47Hz~63Hz				
	功率因数(典型值)	PF>0.98/115VAC      PF>0.95/230VAC				
	效率( 典型值) 230Vac	78%	84%	86%	86.5%	88%
	输入电流 (最大值.)	< 3.5A				
	启动冲击电流 (典型值)	<50A@230Vac    <30A@115Vac    电源冷机启动				
保护功能	过流保护	105%~150% 额定输出电流, 荡机, 可自恢复				
	过功率保护	105%~150% 额定输出功率, 荡机, 可自恢复				
	过压保护	120%~160% 额定输出电压, 荡机, 可自恢复				
	短路保护	可长期短路, 消除短路后可自动恢复				
工作环境	工作温度及湿度.	-20℃~65℃; 20%~90%RH 不冷凝(详情请参考降额曲线图)				
	储存温度及湿度	-40℃~85℃; 10%~95%RH 不冷凝				
安全及电磁兼容标准 (注 3)	安全标准	UL60950-1; EN60950-1: 2006				
	绝缘强度	输入-输出: 3.0KVac; ≤10mA .输入-地:1.5KVac; ≤10mA. 输出-地: 0.5KVDC; ≤10mA.				
	绝缘阻抗	≥100M ohms				
	泄漏电流	输入—输出:<0.25mA      输入—地:<3.5mA				
	电磁干扰	EN55022(CISPR22) Class B				
	谐波电流	EN61000-3-2,17625.1-2003 ClassD				
	电磁抗干扰性	EN61000-4-2,3,4,5,6,8,11;ENV50204,				
其他	MTBF (MIL-HDBK-217F)	200,000Hrs (25℃, 满载)				
	尺寸 (长*宽*高)	199×99×50mm				
	包装	净重 (每台); 数量 (每箱) /毛重 (每箱) /体积 (每箱长×宽×高) 如: 0.36Kg; 45pcs/17.2Kg/200*450*250mm				
	冷却方式	自带风扇风冷				
注释	1. 如未特别说明, 所有规格参数均在额定输入、额定负载、25℃环境温度选进行量测. 2. 纹波噪音测试方法: 使用一条 12#双绞线, 同时终端要并联 0.1uF 和 10uF 的电容, 在示波器 20MHz 带宽下进行量测 3. 电源将会作为一个部件装在最终设备上, 最终的设备仍需满足 EMC 条件					

## ■ 结构尺寸



安装方位	安装方式	安装位号	螺丝规格	Lmax	安装扭矩(max)
底面安装	螺丝固定	①—④	M3	4mm	6.5Kgf.cm (max)
	螺丝固定	⑤—⑥	M4	4mm	12Kgf.cm (max)
	支架固定	⑫—⑮	M4	4mm	12Kgf.cm (max)
侧面安装	螺丝固定	⑦—⑨	M4	4mm	12Kgf.cm (max)
	支架固定	⑩	M3	4mm	——
	支架固定	⑪	M4	4mm	12Kgf.cm (max)



示图

安装附件A: 底面安装用, 料号 (131400003101)

安装附件B: 侧面安装用, 料号 (131400003201)

注: 1. 为保证安全, 螺丝装入电源机壳长度L (如右图所示) 要满足上表所示。

2. 安装支架A、B均有现货可配客户安装使用。

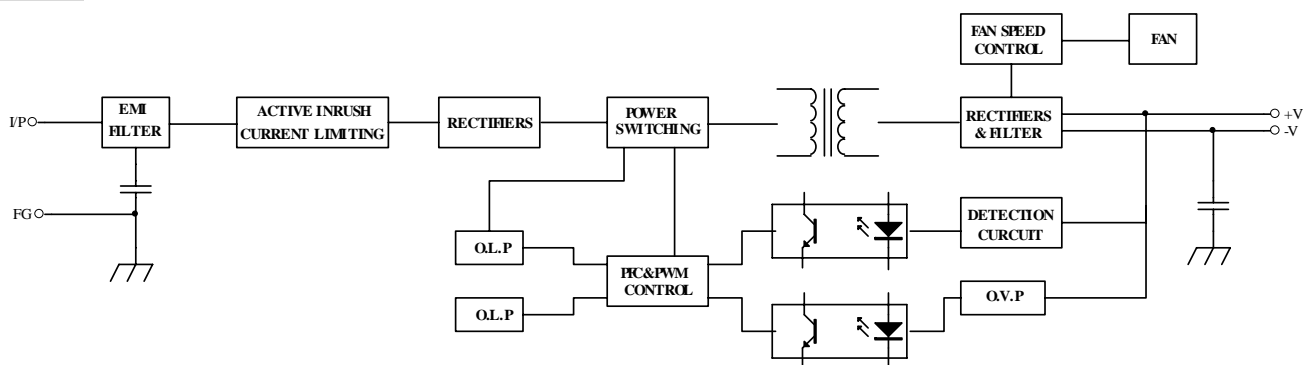
### 1, 交流输入端子的安装使用

位号	功能	端子	线材安装规格	最大扭矩
1	N	95 端子排	22-12AWG	7.5Kgf.cm (max)
2	L			
3	⊕			

### 2, 直流输出端子的安装使用

位号	功能	端子	线材安装规格	最大扭矩
4/5/6	-V	95 端子排	22-12AWG	7.5Kgf.cm (max)
7/8/9	+V			

## 方框图



## 降额曲线

