

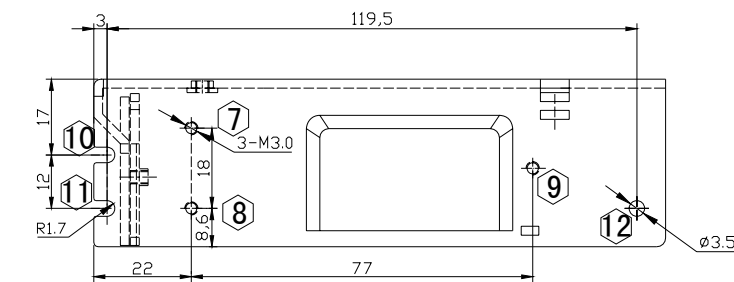

GK-U60D 系列特点:

- 全球通用 AC 输入电压 90VAC ~ 264 VAC
- 保护功能: 短路/过载
- 宽的工作温度范围 (-20℃~70℃)
- 100%满载老化测试
- 高效率、长寿命和高可靠性
- 输出两路隔离

规格

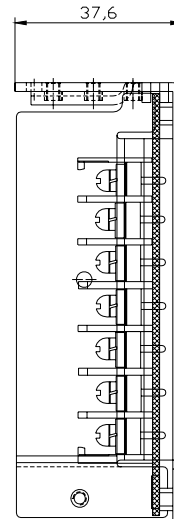
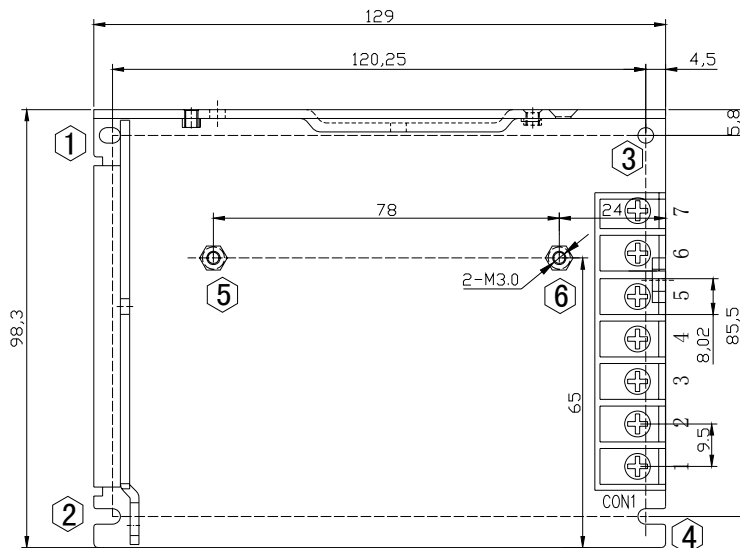
产品名称			GK-U60D5+12G		GK-U60D5+24G	
输出	输出组数		V1	V2	V1	V2
	直流电压		5V	12V	5V	24V
	输出额定电流 注 2		6A	2A	4A	1.4A
	输出电流范围 注 2		0.3-6A	0.4~2A	1—6A	0.2—2A
	纹波噪声注 2	0~70℃	≤50mVp-p	≤100mVp-p	≤50mVp-p	≤240mVp-p
		-20~0℃	≤130mVp-p	≤220mVp-p	≤130mVp-p	≤480mVp-p
	输出调节范围@25℃		4.75~5.25V	/	4.75~5.25V	/
	稳压精度		±2%	±10%	±2%	±10%
	源调整率		±0.5%	±2%	±0.5%	±2%
	负载调整率		±2%	±10%	±2%	±10%
	输出启动时间		≤3S (110Vac 输入, 满载) ;≤1.5S (220Vac 输入, 满载)			
	输出保持时间		≥10mS(110Vac 输入, 满载); ≥20mS(220Vac 输入, 满载)			
电压过冲℃		≤5%(5.25V)				
输入	输入电压范围		90Vac~264Vac			
	频率范围		47Hz~63Hz			
	效率		77%@110Vac; 79%@220Vac.		77%@110Vac; 79%@220Vac.	
	输入电流		≤1.5 A			
	启动冲击电流@25℃		≤45A@220Vac Cold start			
保护功能	过功率保护		55.5W~69W, 恒功率,可自恢复		57W~80W, 恒功率,可自恢复	
	过流保护		V1: 6.3A-9A; ,恒功率,可自恢复		V1: 4.3 A-9A; ,恒功率,可自恢复	
	短路保护		可长期短路, 消除短路后可自动恢复			
工作环境	工作温度及湿度		-20℃~70℃; 20%~90%RH No condensing (详情请参考降额曲线)			
	储存温度及湿度		-25℃~85℃; 10%~95%RH No condensing			
安全及电磁兼容标准 注释 3	安全标准		GB4943/UL60950 /EN60950			
	绝缘强度		输入—输出:3KVac/10mA; 输入---机壳:1.5KVac/10mA; 输出---机壳:0.5KVac/10mA; 两组输出之间:0.5KVDC/10mA 测试时间为 1min			
	绝缘阻抗 注 3		输入—输出: 100MΩ; 输入---机壳: 100MΩ; 输出--机壳: 100MΩ.			
	泄漏电流@25℃		输入对地≤3.5mA;输入对输出≤0.25mA			
	电磁干扰性		EN55022, CLASS B; FCC PART 15 , CLASS B			
	电磁抗干扰性		EN61000-4-2,4,5,11			
其它	MTBF (MIL-HDBK-217F)		More than 200,000Hrs (25℃, 满载)			
	尺寸 (长*宽*高)		129*98*38mm			
	包装		TBD			
	冷却方式		自然风冷			
注释	1. 如未特别说明, 所有规格参数均在额定输入 220Vac、额定负载、25℃环境温度选进行量测. 2. 纹波噪音测试方法: 使用一条 12#双绞线, 同时终端要并联 0.1uF 和 10uF 电容, 在示波器 20MHz 带宽下进行量测. 3. 电源将会作为一个部件装在最终设备上, 最终的设备仍需满足 EMC 条件					

■ 产品安装方式说明:

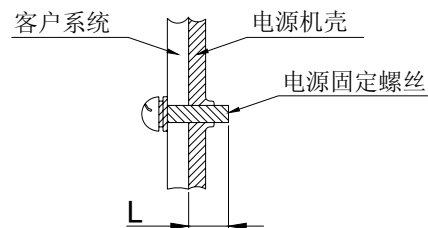


安装注意事项:

- 1, 尺寸单位: mm
- 2, 未标注公差为±1mm
- 3, 选择对模块最佳的安装方式



安装方位	安装方式	安装位号	螺丝规格	Lmax	安装扭矩(max)
底面安装	螺丝固定	①—④	M3	5mm	7Kgf.cm (max)
	螺丝固定	⑤—⑥	M3	3mm	6.5Kgf.cm (max)
侧面安装	螺丝固定	⑦—⑨	M3	3mm	7Kgf.cm (max)
	螺丝固定	⑩—⑫	M3	5mm	6.5Kgf.cm (max)



注: 1. 为保证安全, 螺丝装入电源机壳长度L (如右图所示) 要满足上表所示。

示图

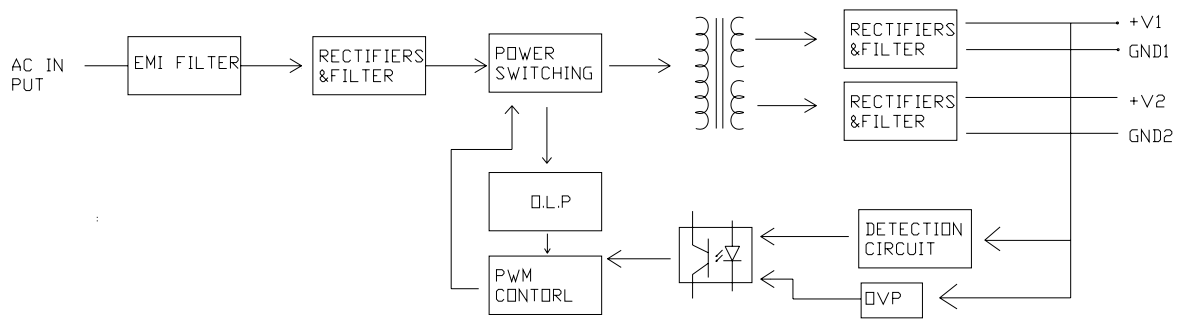
1, 交流输入端子的安装使用

位号	功能	端子	线材安装规格	最大扭矩
1	L	95端子排(翻盖)	22-12AWG	7.5Kgf.cm (max)
2	N			
3	⊕			

2, 直流输出端子的安装使用

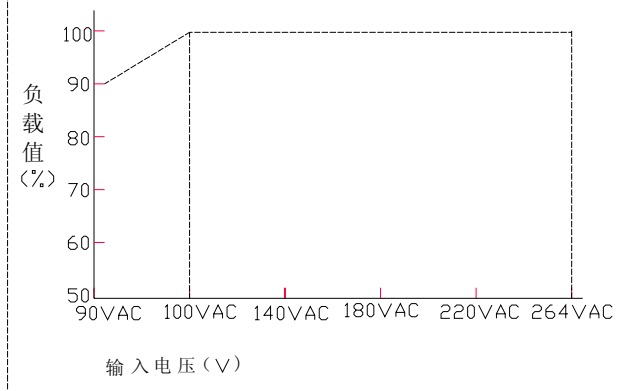
位号	功能	端子	线材安装规格	最大扭矩
4	+V2	95端子排(翻盖)	22-12AWG	7.5Kgf.cm (max)
5	GND2			
6	GND1			
7	+V1			

■ 内部结构框图:



■ 降额曲线:

输出负载降额与输入电压关系



输出负载降额与环境温度关系

