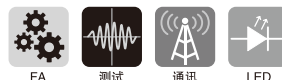


- 5年质保
- UL508认证
- 符合SEMI F47 (高电压AC输入)
- 全球通用输入范围 (85 - 265VAC)
- 高效率
- 符合RoHS要求

HWS300-1500 系列

单输出工业电源

主要市场领域和应用



规格明细

| 项目 | 型号 | HWS300 | HWS600 | HWS1000 | HWS1500 |
|--------------------|-------|---|---------------------------------|-----------------------------------|----------------------------|
| 输入电压范围 (47-63Hz) | - | 85 - 265VAC或120 - 330VDC | | | |
| 输入电流 (典型值) | (1) A | 5V: 3.8/1.9; 12-48V: 4.2/2.1 | 5V: 7.5/3.6; 12-48V: 8.1/3.9 | 3.3V: 9.6/5.0; 5-60V: 13.5/7.0 | 3.3V: 15/8 5-60V: 19/10 |
| 浪涌电流 | (1) A | 20 / 40 | | | |
| 功率因数 | - | EN61000-3-2 | | | |
| 温度系数 | - | <0.02%/°C | | | |
| 过电流保护 | - | > 105% (峰值电流机型: > 101%峰值电流) | | | |
| 过电压保护 | V | (参见下页) (重新接通AC或使用遥控开/关可重置) | | | |
| 保持时间 (典型值) | ms | 20 (HWS1500-7 - 16ms) | | | |
| 漏电流 (240VAC, 60Hz) | mA | <0.75mA | | <1.2mA | <1.5mA |
| 遥测 | - | 有 | | | |
| 指示灯 | - | 绿色 = ON | | | |
| 遥控开/关 | - | 可以 (与输出隔离) | | | |
| 并联运行 | - | 可以 (最多5台) | | | |
| DC Good | - | 有 | | | |
| 远程调节 (PV) | - | 用外接电压来调节输出, 见选项表 | | | |
| 工作温度 | °C | -10°C ~ +70°C (50°C ~ 70°C: 线性降额至50%负载) (2,3) | | | |
| 保存温度 | °C | -30°C ~ +85°C | | | |
| 湿度 (无结露) | - | 工作时: 10 - 90% RH; 不工作时 10 - 95% RH | | | |
| 冷却 | - | 内置风扇 | | | |
| 耐电压 | (4) - | 输入-地 2.5kVAC, 输入-输出 3kVAC, 输出-地 500VAC 1分钟 | | | |
| 绝缘阻抗 | - | > 100MΩ (25°C & 70% RH), 输出-地 500VDC | | | |
| 耐振动 (不工作时) | - | 10 - 55Hz (1分钟扫描), 19.6m/s ² 固定(X,Y,Z方向 各1小时) | | | |
| 耐冲击 | - | < 196.1m/s ² | | | |
| 安全认证 | (5) - | UL60950-1, CSA60950-1, EN60950-1, EN50178; UL508, CE标志 | | | |
| 输入突降 | - | 符合SEMI F47要求 (仅限于200VAC输入) | | | |
| 传导和辐射 | - | EN55011 / EN55022, FCC VCCI, (HWS300,600&1000: Class B; HWS1500: Class A) | | | |
| 推荐电磁滤波器 | - | MC1206 | MC1210 | MC1220 | MC1230 |
| 抗扰度 | - | IEC61000-4-2, -3, -4, -6(Class 3), -5, -8 (Class 4), -11 | | | |
| 重量 (典型值) | g | 1,000 | 1,600 | 3,200 | 3,200 |
| 尺寸 | mm | 61 x 82 x 165 | 100 x 82 x 165 | 240 x 126.5 x 82 | 280 x 126.5 x 82 |
| 质量保证期 | - | 5年 (参见TDK-Lambda条款和条件) | | | |

注:

(1) 100/200VAC

(2) HWS系列可在-20°C起动
(-40°C起动可选, 参见选项表)

(3) 85VAC输入, HWS1000/1500

参见安装手册

HWS1000: -10°C ~ +71°C.

HWS1000-3,-5: 40°C以上, 输出线性降额。

(4) HWS1000/1500 输入-地: 2kVAC

(5) UL60601-1, EN60601-1, 参见选项表

UL508认证: HWS300/600

5V, 12V, 24V & 48V 型号



型号选择表

| 型号 | 输出电压 V | 输出电压 可调范围 V(3) | 最大输出 电流 A | 峰值 电流 A(2) | 最大输出 功率 W | 峰值 功率 W | 负载 调整率 mV | 输入 调整率 mV | 波纹和 噪音 mV | 过电压 保护 V | 效率 (典型值) %(1) |
|------------|-----------|----------------------|-----------------|------------------|-----------------|---------------|-----------------|-----------------|-----------------|----------------|---------------------|
| HWS300-3 | 3.3V | 2.64 - 3.96 | 60 | - | 198 | | 30 | 20 | 120 | 4.13 - 4.95 | 74/77 |
| HWS600-3 | 3.3V | 2.64 - 3.96 | 120 | - | 396 | | 30 | 20 | 120 | 4.13 - 4.95 | 75/78 |
| HWS1000-3 | 3.3V | 2.64 - 3.96 | 200 | | 660 | | 40 | 20 | 120 | 4.13 - 4.62 | 71/73 |
| HWS1500-3 | 3.3V | 2.64 - 3.96 | 300 | | 990 | | 60 | 36 | 150 | 4.12 - 4.62 | 72/75 |
| HWS300-5 | 5V | 4 - 6 | 60 | - | 300 | | 30 | 20 | 120 | 6.25 - 7.25 | 79/82 |
| HWS600-5 | 5V | 4 - 6 | 120 | - | 600 | | 30 | 20 | 120 | 6.25 - 7.25 | 80/83 |
| HWS1000-5 | 5V | 4 - 6 | 200 | | 1000 | | 40 | 20 | 120 | 6.25 - 7 | 76/78 |
| HWS1500-5 | 5V | 4 - 6 | 300 | | 1500 | | 60 | 36 | 150 | 4.0 - 6.0 | 77/81 |
| HWS1000-6 | 6V | 4.8 - 7.2 | 167 | | 1002 | | 60 | 36 | 150 | 7.5 - 8.4 | 79/81 |
| HWS1500-6 | 6V | 4.8 - 7.2 | 250 | 300 | 1500 | 1800 | 60 | 40 | 150 | 4.8 - 7.2 | 79/82 |
| HWS1000-7 | 7.5V | 6 - 9V | 134 | 160 | 1005 | 1200 | 60 | 36 | 150 | 9.38 - 10.5 | 80/82 |
| HWS1500-7 | 7.5V | 6 - 9V | 200 | 240 | 1500 | 1800 | 60 | 40 | 150 | 6.0 - 9.0 | 81/83 |
| HWS300-12 | 12V | 9.6 - 14.4 | 27 | - | 324 | | 72 | 48 | 150 | 15 - 17.4 | 80/83 |
| HWS600-12 | 12V | 9.6 - 14.4 | 53 | - | 636 | | 72 | 48 | 150 | 15 - 17.4 | 80/83 |
| HWS1000-12 | 12V | 9.6 - 14.4 | 88 | 100 | 1056 | 1200 | 100 | 48 | 150 | 15 - 17.4 | 82/85 |
| HWS1500-12 | 12V | 9.6 - 14.4 | 125 | - | 1500 | | 72 | 48 | 150 | 15 - 17.4 | 82/85 |
| HWS300-15 | 15V | 12 - 18 | 22 | - | 330 | | 90 | 60 | 150 | 18.8 - 21.8 | 80/83 |
| HWS600-15 | 15V | 12 - 18 | 43 | - | 645 | | 90 | 60 | 150 | 18.8 - 21.8 | 81/84 |
| HWS1000-15 | 15V | 12 - 18 | 70 | 80 | 1050 | 1200 | 120 | 60 | 150 | 18.8 - 21.8 | 83/85 |
| HWS1500-15 | 15V | 12 - 18 | 100 | - | 1500 | | 90 | 60 | 150 | 18.7 - 21.8 | 83/87 |
| HWS300-24 | 24V | 19.2 - 28.8 | 14 | 16.5 | 336 | 396 | 144 | 96 | 150 | 30 - 34.8 | 82/85 |
| HWS600-24 | 24V | 19.2 - 28.8 | 27 | 31 | 648 | 744 | 144 | 96 | 150 | 30 - 34.8 | 82/85 |
| HWS1000-24 | 24V | 19.2 - 28.8 | 46 | 58.5 | 1104 | 1404 | 150 | 96 | 150 | 30 - 34.8 | 85/87 |
| HWS1500-24 | 24V | 19.2 - 28.8 | 65/70 (1) | 105 | 1560 | 2520 | 144 | 96 | 200 | 30 - 34.8 | 84/88 |
| HWS1000-36 | 36V | 28.8 - 43.2 | 30.7 | 39 | 1104 | 1404 | 150 | 144 | 200 | 45 - 49.7 | 85/88 |
| HWS1500-36 | 36V | 28.8 - 43.2 | 42/46.5 (1) | 70 | 1512 | 2520 | 150 | 144 | 200 | 45 - 49.7 | 84/88 |
| HWS300-48 | 48V | 38.4 - 52.8 | 7 | - | 336 | | 288 | 192 | 350 | 55.2 - 64.8 | 82/85 |
| HWS600-48 | 48V | 38.4 - 52.8 | 13 | - | 624 | | 288 | 192 | 350 | 55.2 - 64.8 | 83/86 |
| HWS1000-48 | 48V | 38.4 - 52.8 | 23 | 29 | 1104 | 1404 | 300 | 192 | 200 | 55.2 - 64.8 | 86/88 |
| HWS1500-48 | 48V | 38.4 - 52.8 | 32 | - | 1536 | | 288 | 192 | 200 | 55.2 - 64.8 | 86/90 |
| HWS1000-60 | 60V | 48 - 66 | 18.4 | 23.4 | 1104 | 1404 | 360 | 240 | 400 | 69 - 75 | 85/88 |
| HWS1500-60 | 60V | 48 - 66 | 28 | 42 | 1536 | 2520 | 360 | 240 | 400 | 69 - 75 | 86/90 |

说明:

(1) 100/200VAC

(2) 200-265VAC输入, 最长时间10秒, 35% 占空比

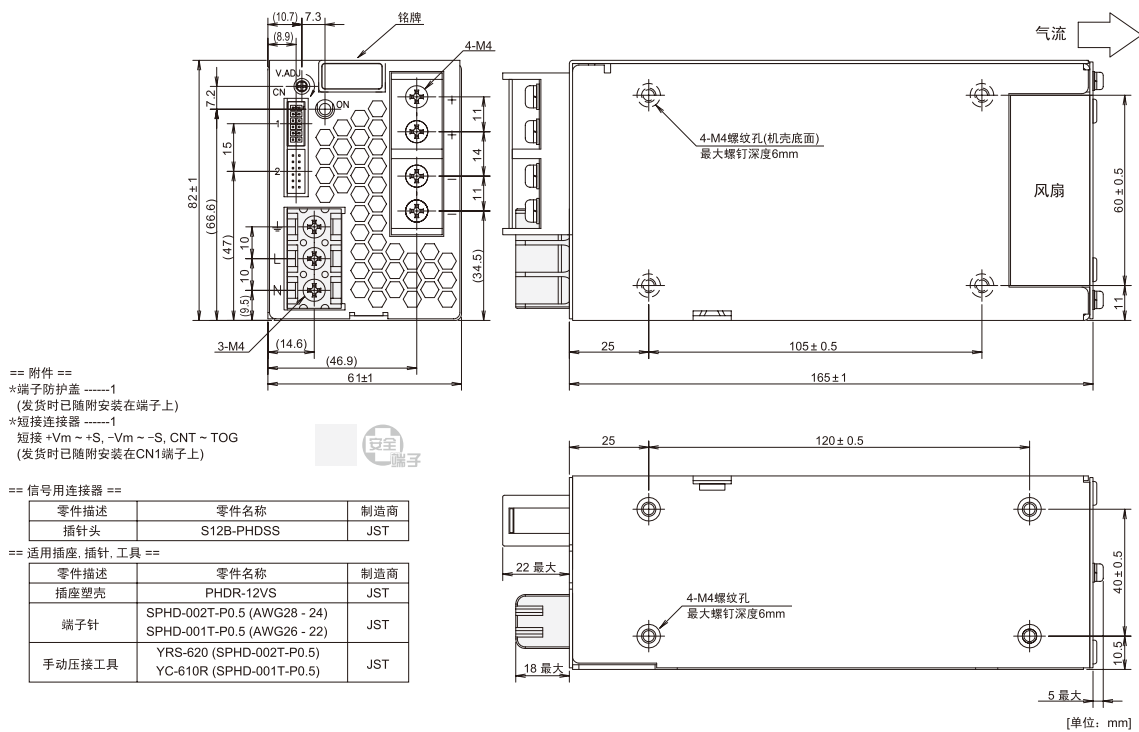
(3) 使用编程输入 (PV) 在额定值的20-120%内调节 (48V机型: 20-110%)

选项表

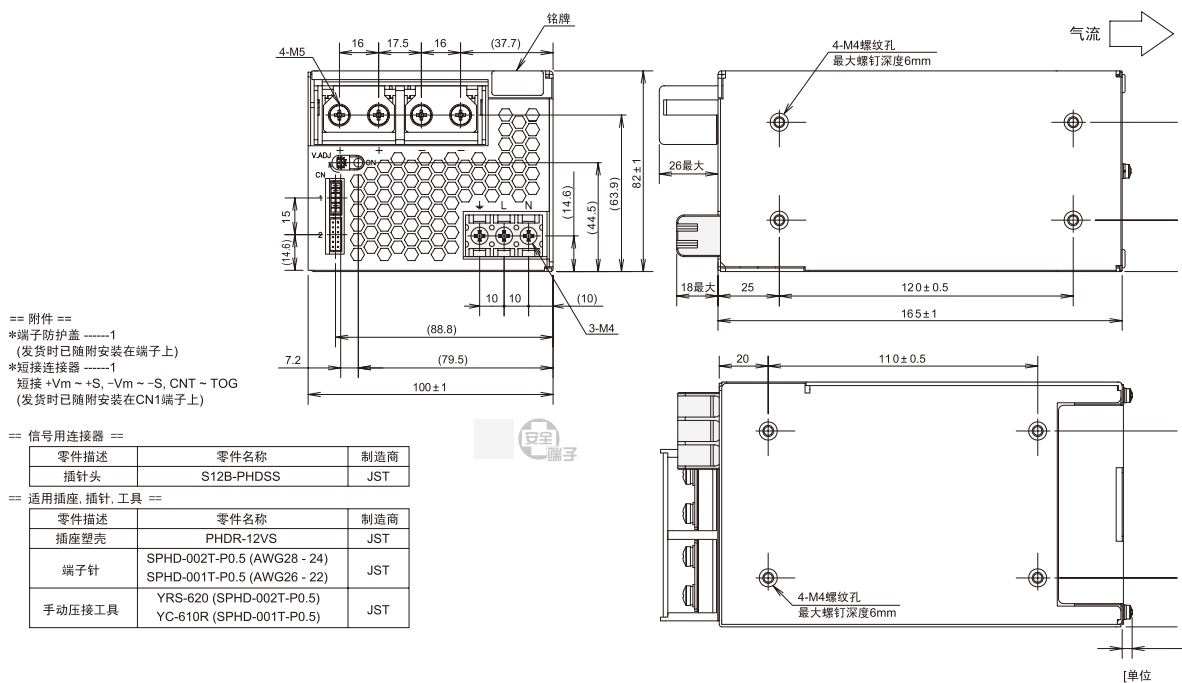
| 后缀 | 说明 |
|-----|--|
| 空白 | HWS300-1500标准带盖型 |
| /A | 不使用 HWS300-1500带盖为标准型 |
| /PV | HWS300, 600 (/PV是HWS1000 & 1500所有输出电压机型的标准配置功能) 输入1-6V 编程电压, 输出电压可在额定值的20-120%范围内进行调节 (48V机型: 20-110%) (300W & 600W: 仅限于12V-48V机型) |
| /HD | 欲了解更多规格明细, 参见 HWS30-1500/HD 数据表. 工作温度-40 ~ +71(74)°C, PCB板有统一涂层 |
| /ME | 欲了解更多规格明细, 参见HWS30-1500/ME数据表 符合UL60601-1, EN60601-1医疗用电源 |



外形图 HWS300

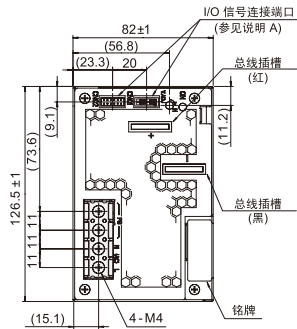


外形图 HWS600





外形图 HWS1000



附件:

*连接器

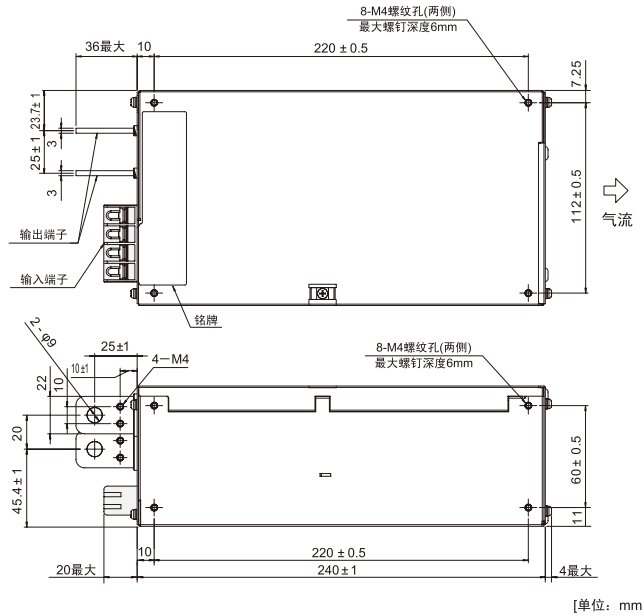
短接连接器 (短接+S ~ +V, -S ~ -V, PV ~ REF, CNT ~ TO)
发货时已随附安装在CN02端子上

*使用电源功能时, 其他未随附连接器请自行配备

说明:

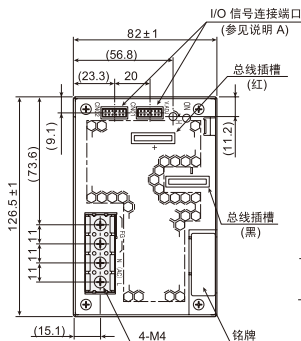
A: I/O 信号用连接器

| | | |
|--------|-------------------------------|---------|
| 连接器 | : S12B-PHDSS (LF) (SN) | (JST) |
| 适用插座 | : PHDR-12VS | (JST) |
| 适用接线 | : SPHD-002T-P0.5 (AWG28 - 24) | (JST) 或 |
| | : SPHD-001T-P0.5 (AWG26 - 22) | (JST) 或 |
| | : BPHD-001T-P0.5 (AWG26 - 22) | (JST) |
| 手动压接工具 | : YRS-620 (SPHD-002T-P0.5) | (JST) |
| | : YC-610R (SPHD-001T-P0.5) | (JST) |
| | : YC-610R (BPHD-001T-P0.5) | (JST) |



[单位: mm]

外形图 HWS1500



附件:

*连接器

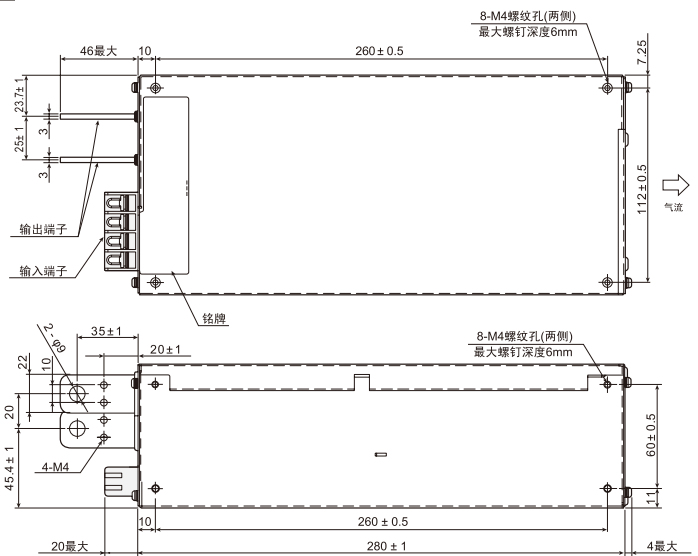
短接连接器 (短接+S ~ +V, -S ~ -V, PV ~ REF, CNT ~ TOG)
发货时已随附安装在CN01端子上

*使用电源功能时, 其他未随附连接器请自行配备

说明:

A: I/O 信号用连接器

| | | |
|--------|-------------------------------|---------|
| 连接器 | : S12B-PHDSS (LF) (SN) | (JST) |
| 适用插座 | : PHDR-12VS | (JST) |
| 适用接线 | : SPHD-002T-P0.5 (AWG28 - 24) | (JST) 或 |
| | : SPHD-001T-P0.5 (AWG26 - 22) | (JST) 或 |
| | : BPHD-001T-P0.5 (AWG26 - 22) | (JST) |
| 手动压接工具 | : YRS-620 (SPHD-002T-P0.5) | (JST) |
| | : YC-610R (SPHD-001T-P0.5) | (JST) |
| | : YC-610R (BPHD-001T-P0.5) | (JST) |



[单位: mm]