

- 全球通用输入范围 (85 - 265VAC)
- 功率因数校正
- 200%峰值功率 (24V输出机型)
- 输出电压可调节
- 2年质保期

ZWD-PAF 系列

100W-440W 双输出电源

主要市场领域和应用



规格明细			ZWD100PAF-0524	ZWD150PAF-0524	ZWD225PAF-0524
项目	型号				
输入电压	-		85-265VAC (47-63Hz), 120-370VDC		
输入电流	(1) A		1.3 / 0.65	1.9 / 0.97	2.81 / 1.43
浪涌电流	(1)(2) A		15 / 30		
功率因素	-		0.99(100VAC时), 0.95(200VAC时), 符合EN61000-3-2		
漏电流	mA		0.75mA 最大		
温度系数	(1) -		<0.02%/°C		
过电流保护	(3) -		5V输出: >105%, 24V输出: >205%		
过电压保护	(3) V		120 - 145%		
保持时间 (典型值)	(1) ms		5V输出: 40ms, 24V输出: 20ms		
效率	(2) %		79 / 81	80 / 82	81 / 83
遥控开/关	-		仅限于24V输出: 移除跳线-关断		
输入调整率	mV		5V输出: 20mV, 24V输出: 96mV		
负载调整率	mV		5V输出: 40mV, 24V输出: 150mV		
纹波和噪音	mV		5V输出: 120mV, 24V输出: 100mV, 150mV; 150/225W, 240mV		
工作温度	-		(开架式或L支架式) -10°C ~ +70°C (50°C ~ 70°C: 线性降额至空载)		
工作温度	-		(I/A带盖可选) -10°C ~ +60°C (40°C ~ 60°C: 线性降额至空载)		
保存温度	-		-30 ~ +85°C		
湿度 (无结露)	-		20-90%RH (工作时); 10 - 95% RH (不工作时)		
冷却	-		自然冷却		
耐电压	-		输入-地 2kVAC (20mA); 输入-输出 3kVAC (20mA); 输出-地 500VAC (100mA) 1 分钟		
绝缘阻抗	-		>100M (在25°C, 70%RH), 输出-地 500VDC		
耐振动 (不工作时)	-		10-55Hz (1分钟扫描), 19.6m/s² 固定, X,Y,Z方向 各1 小时		
耐冲击	-		< 196.1 m/s²		
安全认证	-		UL60950-1, CSA60950-1, EN60950-1, EN50178, CE 标志		
传导和辐射	-		EN55022-B, FCC Class B, VCCI-B		
推荐EMI滤波器	-		RSEL-2002W	RSEL-2003W	RSEL-2006W
抗扰度	-		EN61000-4-2, -3, -4, -5, -6, -8, -11		
重量 (典型值)	-		460 (780 带盖)	530 (885带盖)	670 (1065 带盖)
尺寸 (宽x高x长)	mm		75 x 35 x 222	85 x 40 x 222	95 x 45 x 222
质量保证期	-		2年		

注:

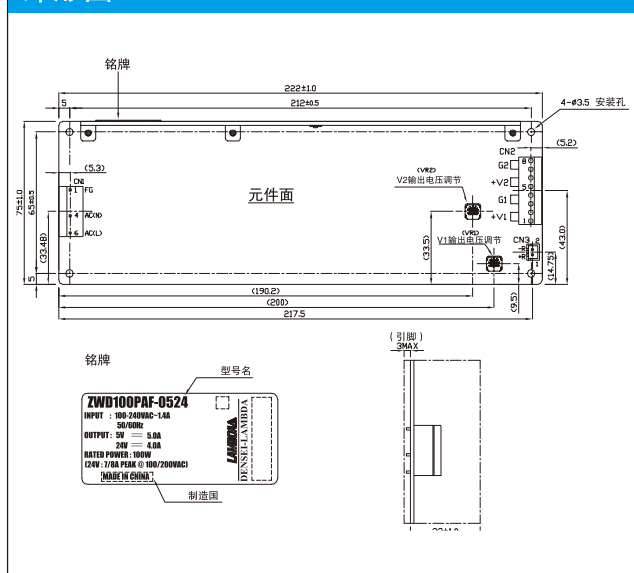
- (1) 100/200VAC
- (2) 环境温度25°C (冷起动)
- (3) 避免长时间的过载运行
- (4) 24V输出的OVP仅关断该路输出



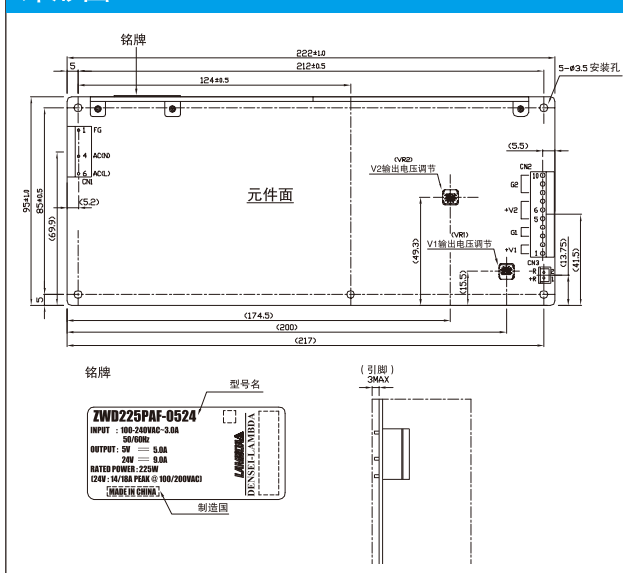
型号选择表

型号	输出电压	输出电压 精值	输出电压 调节范围	最大 电流	峰值 ^{1.5} 电流	峰值 ^{1.5} 功率	最大平均 功率	峰值功率 总和 ^{1.5}
ZWD100PAF-0524	5V	4.9 - 5.1V	4.5 - 5.5V	5A	-	-	100W	172 / 196W
	24V	23.52 - 24.48V	22.8 - 27.6V	4A	7 / 8A	168 / 192W	100W	172 / 196W
ZWD150PAF-0524	5V	4.9 - 5.1V	4.5 - 5.5V	5A	-	-	150W	246 / 294W
	24V	23.52 - 24.48V	22.8 - 27.6V	6A	10 / 12A	240 / 288W	150W	246 / 294W
ZWD225PAF-0524	5V	4.9 - 5.1V	4.5 - 5.5V	5A	-	-	225W	344 / 440W
	24V	23.52 - 24.48V	22.8 - 27.6V	9A	14 / 18A	336 / 432W	225W	344 / 440W

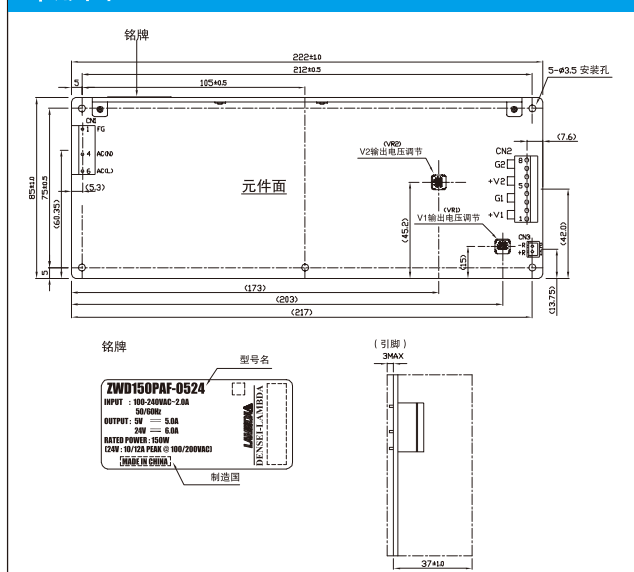
外形图 ZWD100



外形图 ZWD225



外形图 ZWD150



选项表

后缀	描述
空白	Molex 连接器 (输入端和输出端)
/L	L 支架式
/A	带盖式和L 支架式
/J	JST 连接器 (输入端和输出端)
/T	立式安装螺栓型端子
优选组合推荐: 空白, /L, /TL, 或 /TA	
实例: ZWD100PAF-0520/TA	

其他工业产品

型号	说明
ZWS, ZWSPAF	5-480W 单输出, 115/230VAC输入
HWS	15-1500W 单输出
SWS	50-600W 单输出, 低价格
VSB, VSC, VSP	10-288W 单输出, 115VAC 输入

注:

- (5) ZWS100PAF: 峰值工作时间<10s, 占空比≤0.35
 ZWS150PAF: 峰值电流<10A时, 峰值工作时间<10s, 占空比≤0.35;
 峰值电流为10-12A时, 峰值工作时间<5s, 占空比≤0.2
 ZWS225PAF: 峰值电流<14A时, 峰值工作时间<10s, 占空比≤0.35;
 峰值电流为14-18A, 峰值工作时间<5s, 占空比≤0.2