

- 工作温度 -10°C ~ +71°C 运行 (-40°C 启动)
- 全球通用输入范围 (85 - 265VAC)
- 带涂层的PCB板
- 符合RoHS要求
- 5年质保

## HWS-A 30-150/HD 系列

## HWS 300-1500/HD 系列

### 单输出工业电源

### 主要市场领域和应用



#### 规格明细

型号		HWS30A/HD HWS50A/HD	HWS100A/HD HWS150A/HD	HWS300/HD	HWS600/HD	HWS1000/HD	HWS1500/HD
项目							
输入电压范围 (47-63Hz)	-	85 - 265VAC或120 - 370VDC			85 - 265VAC或120 - 330VDC		
输入电流 (典型值)	(1) A	0.65/0.4 0.7 / 0.35	1.3 / 0.65 1.9 / 0.95	4.1 / 2.1	8.1 / 3.9	13.5 / 7.0	19 / 10
浪涌电流	(1) A	14 / 28		20 / 40			
功率因数	-	EN61000-3-2					
温度系数	-	<0.02%/°C					
过电流保护	-	>104%					
过电压保护	V	有 (参见下页)					
保持时间 (典型值)	ms	20					
漏电流 (60Hz)	mA	<0.5mA		<0.75mA		<1.2mA	<1.5mA
遥测	-	无	有				
指示灯	-	绿色 = ON					
遥控开/关	-	无		有 (与输出隔离)			
并联运行	-	不可以		可以 (不超过5台)			
DC Good	-	没有		有			
工作温度和降额 (工作温度可达+74°C, 详情请联系厂商)	-	HWS30-150:-10°C ~ 71°C (-10°C ~ +50°C:100%, +50°C~+71°C: 请参考降额曲线); HWS300-1500:-10°C ~ 71°C (-10°C ~ +50°C:100%, +50°C ~ +71°C: 输出线性降额至50%负载) -40°C确保启动 (欲了解细节和降额数据, 参见网站安装说明书)					
保存温度	-	-40°C ~ +85°C					
湿度 (无结露)	-	工作时 30- 90% RH(10-90%HWS300-1500); 不工作时 10 - 95% RH					
冷却	-	自然冷却			内置风扇		
耐电压	(2) -	输入-地 2kVAC, 输入-输出 3kVAC, 输出-地 500VAC 1分钟					
绝缘阻抗	-	>100MΩ (25°C & 70% RH), 输出-地 500VDC, > 10M 输出-遥控开/关 100VDC					
耐振动 (不工作时)	-	MIL-STD-810F 514.5目录4, 10					
耐冲击 (包装状态)	-	MIL-STD-810F 516.5程序 I和 VI (<196.1 m/s <sup>2</sup> )					
安全认证	-	UL60950-1, CSA60950-1, EN60950-1, CE标志			UL60950-1, CSA60950-1, EN60950-1, EN50178, CE标志		
输入突降	-	符合SEMI F47要求 (仅限于200VAC输入)					
传导和辐射	-	EN55011 / EN55022-B, FCC-B, VCCI-B (HWS1500: Class A)					
抗扰度	-	IEC61000-4-2 ( Class 2,3), -3, -4, -6 ( Class 3), -5, -8 ( Class 4), -11					
重量 (典型值)	g	220 260	420 470	1000	1600	3200	3800
尺寸 (宽x高x长)	mm	26.5 x 82 x 95 26.5x 82 x 120	28 x 82 x 160 37 x 82 x 160	61 x 82 x 165	100 x 82 x 165	126.5 x 82 x 240	126.5 x 82 x 280
质量保证期	-	5年 (参见TDK-Lambda条款和条件)					

#### 注:

- (1) 100/200VAC 输入  
(2) HWS300-600 输入-地: 2.5kVAC



型号选择表

型号	电压 (V)	输出电压 调节范围 (V)	最大 电流 (A)	峰值 电流 <sup>(3)</sup> (A)	最大 功率 (W)	峰值 功率 <sup>(3)</sup> (W)	负载 调整率 (mV)	输入 调整率 (mV)	波纹 噪音 (mV)	过电压 保护 (V)	效率 <sup>(1)</sup> 典型值 (%)
HWS30A-3/HD	3.3	2.97 - 3.96	6		20		40	20	120	4.13 - 4.95	75/77
HWS50A-3/HD	3.3	2.97 - 3.96	10		33		40	20	120	4.13 - 4.95	76/78
HWS100A-3/HD	3.3	2.97 - 3.96	20		66		40	20	120	4.13 - 4.95	82/84
HWS150A-3/HD	3.3	2.97 - 3.96	30		99		40	20	120	4.13 - 4.95	82/84
HWS300-3/HD	3.3	2.64 - 3.96	60		198		30	20	120	4.13 - 4.95	74/77
HWS600-3/HD	3.3	2.64 - 3.96	120		396		30	20	120	4.13 - 4.95	75/78
HWS1000-3/HD	3.3	2.64 - 3.96	200		660		40	20	120	4.12 - 4.62	71/73
HWS1500-3/HD	3.3	2.64 - 3.96	300		990		60	36	200	4.12 - 4.62	72/75
HWS30A-5/HD	5	4.0 - 6.0	6		30		40	20	120	6.25 - 7.25	80/82
HWS50A-5/HD	5	4.0 - 6.0	10		50		40	20	120	6.25 - 7.25	82/84
HWS100A-5/HD	5	4.0 - 6.0	20		100		40	20	120	6.25 - 7.25	84/86
HWS150A-5/HD	5	4.0 - 6.0	30		150		40	20	120	6.25 - 7.25	85/87
HWS300-5/HD	5	4.0 - 6.0	60		300		30	20	120	6.25 - 7.25	79/82
HWS600-5/HD	5	4.0 - 6.0	120		600		30	20	120	6.25 - 7.25	80/83
HWS1000-5/HD	5	4.0 - 6.0	200		1000		30	20	120	6.25 - 7.0	76/78
HWS1500-5/HD	5	4.0 - 6.0	300		1500		60	36	200	6.25 - 7.0	77/81
HWS1000-6/HD	6	4.8 - 7.2	167		1002		30	20	150	7.5 - 8.4	79/81
HWS1500-6/HD	6	4.8 - 7.2	250	300	1500	1800	60	36	200	6.25 - 7.0	79/82
HWS1000-7/HD	7.5	6.0 - 9.0	134	160	1005	1200	30	20	150	9.37 - 10.5	80/82
HWS1500-7/HD	7.5	6.0 - 9.0	200	240	1500	1800	60	40	200	9.37 - 10.5	81/83
HWS30A-12/HD	12	9.6 - 14.4	2.5		30		96	48	150	15.0 - 17.4	84/86
HWS50A-12/HD	12	9.6 - 14.4	4.3		51.6		96	48	150	15 - 17.4	83/85
HWS100A-12/HD	12	9.6 - 14.4	8.5		102		96	48	150	15 - 17.4	86/88
HWS150A-12/HD	12	9.6 - 14.4	13		156		96	48	150	15 - 17.4	85/88
HWS300-12/HD	12	9.6 - 14.4	27		324		72	48	150	15 - 17.4	80/83
HWS600-12/HD	12	9.6 - 14.4	53		636		72	48	150	15 - 17.4	80/83
HWS1000-12/HD	12	9.6 - 14.4	88	100	1056	1200	72	48	150	15 - 17.4	82/85
HWS1500-12/HD	12	9.6 - 14.4	125		1500		72	48	150	15 - 17.4	82/85
HWS30A-15/HD	15	12.0 - 18.0	2		30		120	60	150	18.8 - 21.8	85/87
HWS50A-15/HD	15	12.0 - 18.0	3.5		52.5		120	60	150	18.8 - 21.8	83/86
HWS100A-15/HD	15	12.0 - 18.0	7		105		120	60	150	18.8 - 21.8	86/88
HWS150A-15/HD	15	12.0 - 18.0	10		150		120	60	150	18.8 - 21.8	86/89
HWS300-15/HD	15	12.0 - 18.0	22		330		90	60	150	18.8 - 21.8	80/83
HWS600-15/HD	15	12.0 - 18.0	43		645		90	60	150	18.8 - 21.8	81/84
HWS1000-15/HD	15	12.0 - 18.0	70	80	1050	1200	90	60	150	18.7 - 21.8	83/85
HWS1500-15/HD	15	12.0 - 18.0	100		1500		90	60	150	18.7-21.8	83/87
HWS30A-24/HD	24	19.2 - 28.8	1.3		31.2		150	96	150	30 - 34.8	86/88
HWS50A-24/HD	24	19.2 - 28.8	2.2		52.8		150	96	150	30 - 34.8	84/87
HWS100A-24/HD	24	19.2 - 28.8	4.5		108		150	96	150	30 - 34.8	87/89
HWS150A-24/HD	24	19.2 - 28.8	6.5		156		150	96	150	30 - 34.8	88/90
HWS300-24/HD	24	19.2 - 28.8	14	16.5	336	396	144	96	150	30 - 34.8	82/85
HWS600-24/HD	24	19.2 - 28.8	27	31	648	744	144	96	150	30 - 34.8	82/85
HWS1000-24/HD	24	19.2 - 28.8	46	58.5	1104	1404	144	96	150	30 - 34.8	85/87
HWS1500-24/HD	24	19.2 - 28.8	65/70 <sup>(1)</sup>	105	1560/1680 <sup>(1)</sup>	2520	144	96	200	30 - 34.8	84/88
HWS1000-36/HD	36	28.8 - 43.2	30.7	39	1104	1404	150	144	200	45 - 49.7	85/88
HWS1500-36/HD	36	28.8 - 43.2	42/46.5 <sup>(1)</sup>	70	1512/1674 <sup>(1)</sup>	2520	150	144	200	45 - 49.7	84/88
HWS30A-48/HD	48	38.4 - 52.8	0.65		31.2		240	192	200	55.2 - 64.8	86/87
HWS50A-48/HD	48	38.4 - 52.8	1.1		52.8		240	192	200	55.2 - 64.8	84/86
HWS100A-48/HD	48	38.4 - 52.8	2.1		100.8		240	192	200	55.2 - 64.8	88/90
HWS150A-48/HD	48	38.4 - 52.8	3.3		158.4		240	192	200	55.2 - 64.8	89/91
HWS300-48/HD	48	38.4 - 52.8	7		336		288	192	350	55.2 - 64.8	82/85
HWS600-48/HD	48	38.4 - 52.8	13		624		288	192	350	55.2 - 64.8	83/86
HWS1000-48/HD	48	38.4 - 52.8	23	29.2	1104	1404	288	192	200	55.2 - 60.0	86/88
HWS1500-48/HD	48	38.4 - 52.8	32		1536		288	192	200	55.2 - 64.8	86/90
HWS1000-60/HD	60	48.0 - 66	18.4	23.4	1104	1404	360	240	400	69.0 - 75.0	85/88
HWS1500-60/HD	60	48.0 - 66	28	42	1536	2520	360	240	400	69.0 - 75.0	86/90

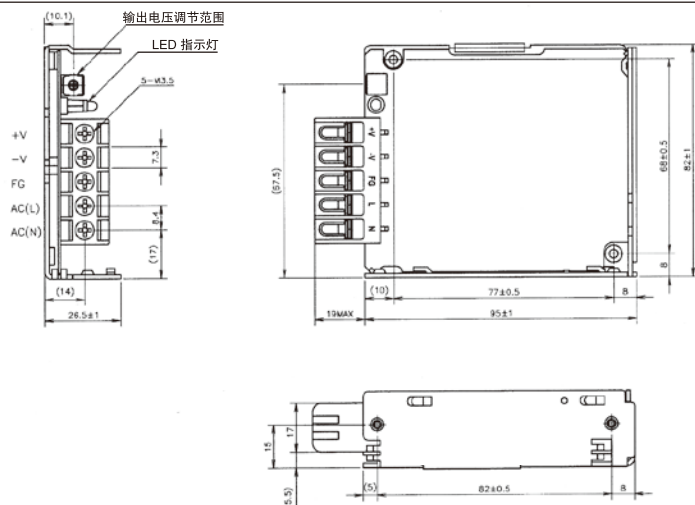
选项表

后缀	说明
空白	无盖 (HWS300-1500带盖为标准配置型号)
/A	带盖 (如HWS100A-24/HDA), 输出有降额

注: (3) 峰值负载最长 10 秒钟, 输入 > 200VAC 时,  
35% 占空比



## 外形图 HWS30A/HD系列



## 外形图 HWS150A/HD系列

## 说明

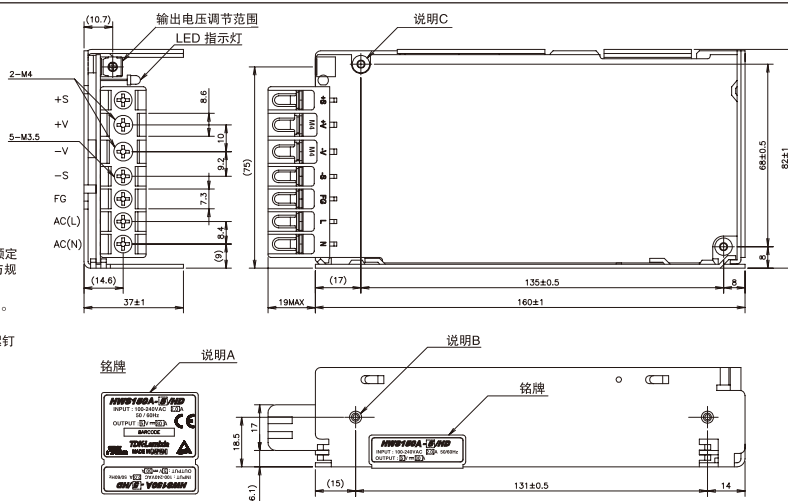
A: 铭牌上显示型号名, 输入电压范围, 额定输出电压, 最大输出电流和制造国, 与规格明细一致。

B: 2个 M3 沉头螺栓孔便于用户底板安装。螺钉伸入电源的长度不能超过 6mm。

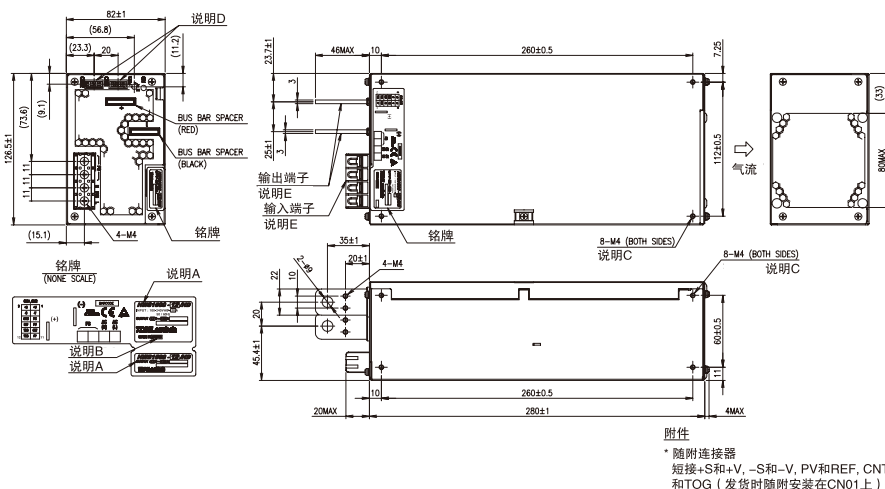
C: 2个 M3 螺栓孔便于用户底板安装, 螺钉伸入电源的长度不能超过 6mm。

## 附件

\* 发货时随附短接金属片 (2片): 用来短路连接 (+S和+V, -S和-V)。



## 外形图 HWS1500/HD系列



## 说明

A: 铭牌上显示型号名, 额定输出电压和最大输出电流, 与规格明细一致

B: 制造国

C: 16个 M4 螺栓孔便于用户底板安装 (螺钉伸入电源的长度不能超过 6mm)

推荐 M4 螺栓孔扭矩: 1.27N·m

D: 输入/输出信号连接器

连接器: S12B-PHDSS(LF)(SN) (JST)

匹配插座: PHDR-12VS (JST)

匹配插座: SPHD-002T-P0.5(AWG28-24) (JST) 或

SPHD-001T-P0.5(AWG28-22) (JST) 或

BPHD-001T-P0.5(AWG28-22) (JST)

手动压接工具: YRS-620(SPHD-002T-P0.5) (JST)

YC-610R(SPHD-001T-P0.5) (JST)

YC-610R(BPHD-001T-P0.5) (JST)

E: 推荐连接器扭矩

输入端子 (M4 螺钉): 1.27N·m

输出端子 (M8 螺栓和螺母): 10.8N·m

输出端子 (M4 螺钉): 1.27N·m

## 信号连接器信息

CN01, CN02	端子说明
S12B-PHDSS (JST)	1. +V 7. PV
	2. +S 8. REF
	3. -V 9. CNT
	4. -S 10. TOG
	5. PC 11. PF
	6. COM 12. TOG

## 附件

\* 随附连接器  
短接+S和+V, -S和-V, PV和REF, CNT  
和TOG (发货时随附安装在CN01上)